

Giornalino di Bordo 20/01/'11

In data odierna tutti i gruppi partecipanti al progetto si sono riuniti con il professor Bongiovanni per decidere le caratteristiche generali dell'impianto fotovoltaico da installare sul capannone di Mondino.

Da una prima analisi è sorto che l'impianto preso in considerazione consuma circa 6KW nonostante ciò abbiamo deciso di prendere in considerazione un impianto da 10KW.

Abbiamo deciso di prendere dei pannelli solari Mitsubishi PV-TD185MFS e degli inverter della Mitsubishi PV-PNSO4ATL.

Dalla prossima lezione tutti i gruppi si metteranno al lavoro.



Pannello fotovoltaico

Giornalino di Bordo 31/01/'11

Dopo un'accurata ricerca tra i vari gruppi abbiamo ricevuto le seguenti informazioni:

Gruppo:

-Disegni: Il gruppo sta ultimando i disegni in autocad

-Normativa: Il gruppo sta continuando a cercare le norme che servono al progetto.

-Legislazione: il gruppo ha terminato le ricerche dei decreti e delle tariffe. Attende nuove istruzioni.

-Documentazione tecnica: Il gruppo ha scaricato e installato il programma di simulazione e ha cambiato il tipo di inverter.

-Costi: Bozza del progetto cartaceo del collegamento del circuito fotovoltaico.

-Presentazione multimediale: Giornalino di bordo.

Giornalino di Bordo 27/01/'11

Dopo un'accurata ricerca tra i vari gruppi abbiamo ricevuto le seguenti informazioni:

Gruppo:

-Disegni: Il gruppo sta rifacendo i disegni dopo le direttive del professor Bongiovanni.

-Normativa: Il gruppo sta cercando le varie normative su internet e sui vari progetti passati.

-Legislazione: Il gruppo ha trovato in internet il d.l. 19 febbraio 2007 e la tabella delle tariffe incentivanti del nuovo conto energia 2011 (fonte gse).

-Documentazione tecnica: Il gruppo ha cercato la documentazione riguardo gli inverter e dei pannelli da usare nel progetto. Ricerca del simulatore.

-Costi: Il gruppo ha cercato i costi dei vari pannelli e degli inverter da usare nel progetto.

-Presentazione multimediale: Giornalino di bordo, schemi elettrici Autocad.

Giornalino di Bordo 07/02/'11

L'esperienza procede nei seguenti gruppi secondo le informazioni sottostanti:

Gruppo:

-Disegni: Modifica disegni.

-Normativa: Sicurezza impianti fotovoltaici.

-Legislazione: Il gruppo sta aiutando il gruppo normativa.

-Documentazione tecnica: Ricerca dei vari materiali e prove con il simulatore.

-Costi: Disegno delle stringhe dei pannelli.

-Presentazione multimediale: Giornalino di bordo.



Inverter Mitsubishi

Giornalino di Bordo 14/02/11

L'esperienza procede nei seguenti gruppi secondo le informazioni sottostanti:

Gruppo:

-Disegni: Montaggio pannelli sopra il tetto.

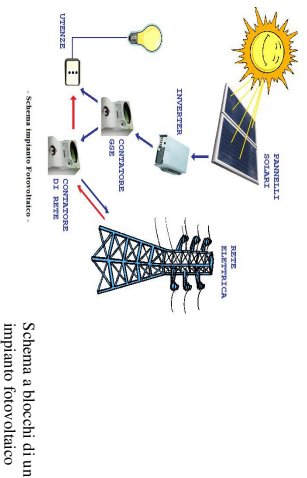
-Normativa: Ricerca ultime norme sui pannelli.

-Legislazione: Ricerca ultime norme in collaborazione con il gruppo normativa.

-Documentazione tecnica: Simulazione rendimento.

-Costi: calcolare i costi dell' impianto.

-Presentazione multimediale: Diario di bordo.



Giornalino di Bordo 07/03/11

L'esperienza procede nei seguenti gruppi secondo le informazioni sottostanti:

Gruppo:

-Disegni: Lavora per ultimare e concludere i disegni associandoli agli altri disegni in un unico disegno.

-Normativa: Il gruppo sta supportando il gruppo Documentazione Tecnica.

-Legislazione:

-Documentazione tecnica: Avanzamento nello sviluppo della relazione tecnica.

-Costi: Stanno cercando i vari prezzi dei componenti.

-Presentazione multimediale: Diario di bordo.

Giornalino di Bordo 10/03/11

L'esperienza procede nei seguenti gruppi secondo le informazioni sottostanti:

Gruppo:

-Disegni: Ultimazione disegni

-Normativa: Trovate normative online.

-Legislazione: trovati decreti legge.

-Documentazione tecnica: Avanzamento per lo sviluppo della relazione tecnica.

-Costi: Stanno cercando i vari prezzi dei componenti.

-Presentazione multimediale: Diario di bordo.

Giornalino di Bordo 21/03/11

L'esperienza procede nei seguenti gruppi secondo le informazioni sottostanti:

Gruppo:

-Disegni: Prime stampe dei disegni in formato A3.

-Normativa: Organizzazione delle norme trovate su internet.

-Legislazione: supporto documentazione tecnica nella ricerca delle string box e delle norme CEI.

-Documentazione tecnica: Conclusione relazione aspettando i disegni da allegare e ricerca string box da inserire nel progetto.

-Costi: Ultimazione preventivo definitivo.

-Presentazione multimediale: Diario di bordo.



Cartello tipico nelle vicinanze di un inverter

Giornalino di Bordo 28/03/11

L'esperienza procede nei seguenti gruppi secondo le informazioni sottostanti:

Gruppo:

-Disegni: Finalizzazione dei disegni in scala.

-Normativa: Sintesi delle norme trovate e tabella delle normative.

-Legislazione: supporto al gruppo della documentazione tecnica.

-Documentazione tecnica: conclusione relazione tecnica.

-Costi: calcolo ultimi prezzi per inserirli nel preventivo finale.

-Presentazione multimediale: Diario di bordo.



Pannello irradiato dal sole

Giornalino di Bordo 31/03/11

L'esperienza procede nei seguenti gruppi secondo le informazioni sottostanti:

Gruppo:

-Disegni: Prove di stampa dei disegni in A3.

-Normativa: inserimento delle norme in specifiche tabelle.

-Legislazione: supporto documentazione tecnica.

-Documentazione tecnica: conclusione relazione tecnica con supporto del gruppo legislazione e normativa.

-Costi: Calcolo degli ultimi materiali da inserire nel preventivo.

-Presentazione multimediale: Diario di bordo

Giornalino di Bordo 07/04/11

L'esperienza procede nei seguenti gruppi secondo le informazioni sottostanti:

Gruppo:

-Disegni: Ultime prove di stampa e correzione eventuali errori.

-Normativa: ricerche per il professore.

-Legislazione: Supporto a documentazione tecnica e al diario di bordo.

-Documentazione tecnica: Ultimazione della relazione tecnica.

-Costi: Ricerca costi dei componenti.

-Presentazione multimediale: Diario di bordo.

Giornalino di Bordo 14/04/11

L'esperienza procede nei seguenti gruppi secondo le informazioni sottostanti:

Gruppo:

-Disegni: Perfezionamento disegni.

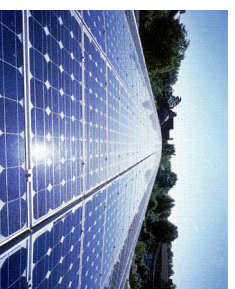
-Normativa: Supporto documentazione tecnica.

-Legislazione: ultimazioni delle norme.

-Documentazione tecnica: Relazione completata.

-Costi: il gruppo ha quasi ultimato le ricerche degli ultimi prezzi.

-Presentazione multimediale: Diario di bordo e inizio presentazioni multimediali.



Pannelli fotovoltaici

Giornalino di Bordo 18/04/11

L'esperienza procede nei seguenti gruppi secondo le informazioni sottostanti:

Gruppo:

-Disegni: Stampa dei disegni del progetto.

-Normativa: Caricamento file in rete.

-Legislazione: Supporto al gruppo presentaz. multimediale.

-Documentazione tecnica: In attesa dello schema blocchi dal gruppo presentaz. multimediale.

-Costi: Supporto al gruppo Disegni.

-Presentazione multimediale: Diario di bordo e inizio presentazioni multimediali .

Giornalino di Bordo 09/05/11

L'esperienza procede nei seguenti gruppi secondo le informazioni sottostanti:

Gruppo:

-Disegni: Controllo dei disegni stampati e ultimazione progetto.

-Normativa: I file sono già disponibili in rete.

-Legislazione: Supporto al completamento del diario di bordo.

-Documentazione tecnica: Ultimi ritocchi alla relazione tecnica.

-Costi: Supporto alla realizzazione della presentazione multimediale.

-Presentazione multimediale: Ultimazione del diario di bordo e presentazione multimediale .